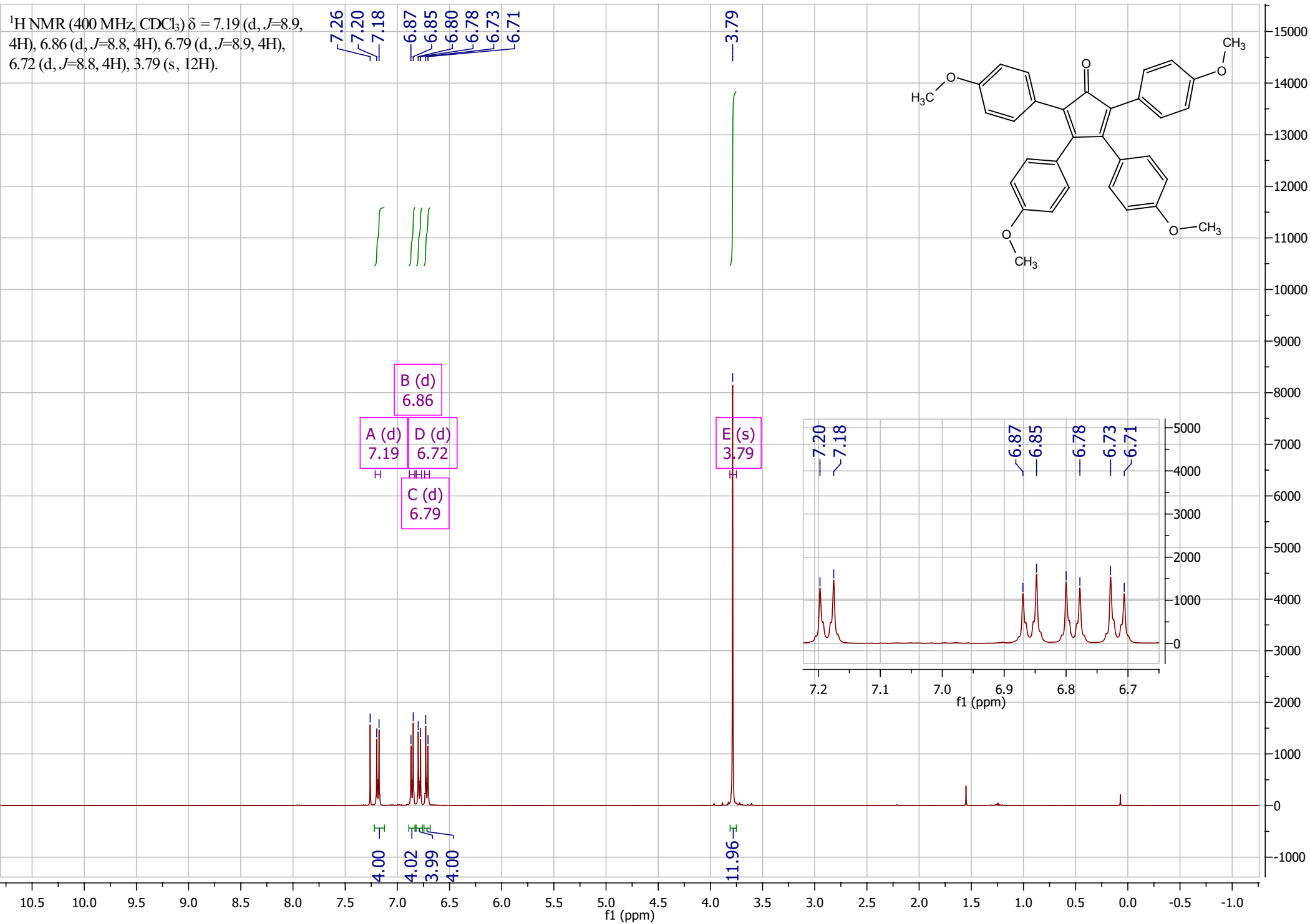


$^1\text{H NMR}$ (400 MHz, CDCl_3) δ = 7.19 (d, $J=8.9$, 4H), 6.86 (d, $J=8.8$, 4H), 6.79 (d, $J=8.9$, 4H), 6.72 (d, $J=8.8$, 4H), 3.79 (s, 12H).

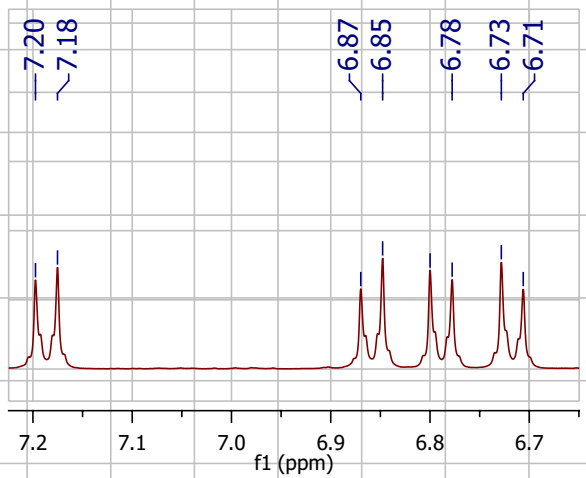


7.26
7.20
7.18
6.87
6.85
6.80
6.78
6.73
6.71

3.79

B (d)
6.86
A (d)
7.19
H
D (d)
6.72
HHH
C (d)
6.79

E (s)
3.79
H



4.00
4.02
3.99
4.00

11.96